

Carrefour des Cultures



Projet citoyen de proximité, Carrefour des Cultures mène une réflexion continue sur notre espace public, notre bien-être collectif, ainsi que notre intelligence commune.

Multiples sont les actions et projets qui se développent à partir de cette orientation.

Adresses utiles



Bureau d'accueil des primo-arrivants CAI

Rue Docteur Haibe, 2 - 5002 Saint-Servais
081 71 35 18



Centre Public d'Action Sociale

Rue de Dave, 165 - 5100 Jambes
081 33 70 11



IEPSCF Namur Cadets

Place de l'École des Cadets, 6 - 5000 Namur
081 22 29 03



SIEP Namur

Rue Joseph Saintraint, 12 - 5000 Namur
081 25 14 00



Lire et Écrire

Rue des Rêlis Namurwès, 1 - 5000 Namur
081 74 10 04



Vis à Vis

Rue de l'Étoile, 5 - 5000 Namur
081 23 10 05

Renseignements

Carrefour des Cultures

Avenue Cardinal Mercier, 40
5000 Namur

081/41.27.51

info@carrefourdescultures.org



En transport en commun

Gare de Namur à 10 minutes à pied

Bus : 3 - 5 - 6 - 6b - 10 - 28

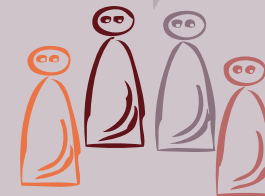
www.carrefourdescultures.org

Avec le soutien de



Français Langue Étrangère
Citoyenneté et Interculturalité

Formations et informations



« La connaissance est un éveil continu de la citoyenneté d'implication. »

Philosophie

« Français Langue Étrangère, Citoyenneté et Interculturalité » vise essentiellement un enseignement du français associé à une promotion de la découverte de la culture et des codes du pays d'accueil, ainsi qu'à la socialisation des participants. Dans ce sens, si le but premier est la transmission de la langue, celle-ci est en même temps considérée ici comme vecteur d'intégration et de citoyenneté.

Plus largement, cet apprentissage sert les objectifs de l'apprenant ainsi que ceux de l'asbl ; à savoir, la construction d'une citoyenneté riche en réflexion et forte en action.

Entre le français, l'interculturalité et la citoyenneté, l'objectif est d'œuvrer pour une socialisation plurielle et collective, sur base d'une émancipation de l'individu, par l'individu et pour l'individu.



Articulation

Nous accueillons des apprenants de trois niveaux : A1, A2 et B1, au travers de différents modules de formation. Les séances se donnent en deux sessions : de septembre à janvier, puis de février à juin.

- Favoriser une meilleure intégration à travers la transmission, lors de l'apprentissage de la langue, de contenus relatifs à la culture d'accueil dans ses diverses dimensions ;
- Favoriser l'attitude interculturelle et valoriser les spécificités et richesses des diverses communautés, à travers des débats et des réalisations ;
- Créer des espaces de rencontre et d'échange entre des personnes souvent confinées dans leur communauté d'origine, voire souffrant d'un manque de lien social ;
- Donner un sens à l'apprentissage du français et le relier à l'intégration socio-professionnelle.

Une nouveauté depuis 2018 :

« Français sur objectifs spécifiques », espace qui fait le lien entre apprentissage du français et insertion socioprofessionnelle.

Informations pratiques



Pour qui ?

Toute personne adulte désirant apprendre le français.



Inscriptions

Première session : dernière semaine de juin

Deuxième session : dernière semaine d'août

Tout au long de l'année, le mercredi de 9h à 10h30

Entrées permanentes de septembre à juin

Niveaux

Nos espaces de formation conjuguent les exigences du CECR, les réalités du terrain et les aspirations des apprenants. Débutants, intermédiaires et avancés, des sessions et des espaces pour une intégration sociale et citoyenne. Les modules qui font le lien entre français et insertion socio-professionnelle s'inscrivent dans cette dynamique.